



CURSO BÁSICO SOBRE ORGANIZACIÓN Y MANEJO DE ARCHIVO

NIVEL II

Infraestructura , dotación y
prevención de desastres
en los archivos





INFRAESTRUCTURA

- **CONSTRUCCIÓN**
 - Diseño del edificio o parte de este como espacio destinado al funcionamiento del archivo.
- **ADECUACIÓN DE EDIFICIO O ESPACIO**
 - Propuesta y diseño de adecuación de un edificio o espacio, para el funcionamiento de un archivo.





INFRAESTRUCTURA

- UBICACIÓN
 - TERRENO SIN RIESGO DE HUMEDAD
 - LEJOS DE
 - INDUSTRIAS,
 - ZONAS CON PELIGRO DE EXPLOSIÓN, OBJETIVOS BÉLICOS O ATENTADOS
 - ZONAS DE DESLIZAMIENTOS, TERREMOTOS, ERUPCIÓN VOLCÁNICA, TSUNAMI





CLIMA

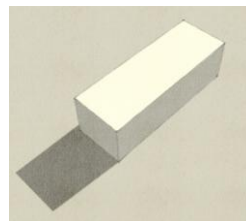
- CARACTERIZACIÓN
 - CALIENTE
 - TEMPLADO
 - FRIO
 - HUMEDO
 - SECO
- TEMPORADAS DE
 - INVIERNO
 - VERANO
- ATERACIONES
 - CAUSADAS POR EXPLOTACIÓN MINERA O TALA DE BOSQUES.





DISEÑO EN FUNCIÓN DEL CLIMA

- ORIENTACION DEL EDIFICIO EN SENTIDO CONTRARIO A ZONA DE MAYOR INTENSIDAD SOLAR



- VENTILACION NATURAL



- ESTUDIO DE PLUVIOMETRIA, HUMEDAD RELATIVA

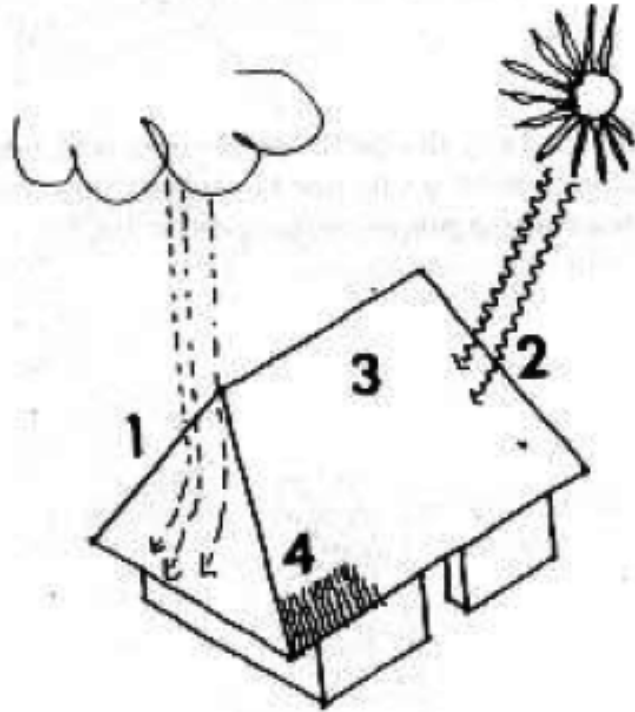


- VEGETACIÓN



- CONSERVACIÓN DE DOCUMENTOS
- CONFORT DEL PERSONAL Y USUARIOS





- CUBIERTAS INCLINADAS
- ALEROS GRANDES
- ESTUDIO DE VENTILACION NATURAL





MATERIALES

- MATERIALES IGNÍFUGOS
- ALTA RESISTENCIA MECÁNICA
- MÍNIMO DESGASTE A LA ABRASIÓN
- SI SE TIENE MADERA, DEBE SER TRATADA CON AGENTES IGNÍFUGOS E INMUNIZADA.
- RESISTENCIA DE PLACAS Y PISOS DE MÍN. 1200 KG/M²
- ACABADOS NO POROSOS PARA EVITAR CARGA DE CONTAMINANTES





ESPACIOS

- DEPÓSITOS
- ZONAS DE TRABAJO O PROCEDIMIENTOS TÉCNICOS
- CONSULTA Y PRESTACIÓN DE SERVICIOS
- AREAS ADMINISTRATIVAS





DEPOSITOS

- AISLADOS AL ACCESO GENERAL
- ELEMENTOS DE CONTROL Y SEGURIDAD
- CONTROL DE CONDICIONES CLIMÁTICAS
- PREFERIBLEMENTE SIN VENTANAS
- DIMENSIONES DE 200 A 250 M² PARA CONTROL CLIMÁTICO.
- ALTURA DE 2.5M²
- FILTROS PARA ILUMINACIÓN
- SIN SISTEMAS HIDRÁULICOS
- CABLEADO ELÉCTRICO Y DATOS PROTEGIDO
- PISOS NIVELADOS





DOTACIÓN

- ESTANTERÍA
- MOBILIARIO OBRAS GRAN FORMATO
- MOBILIARIO OTROS SOPORTES
- CONTROL CONDICIONES AMBIENTALES
- SISTEMAS DE PREVENCIÓN Y ATENCIÓN DE DESASTRES

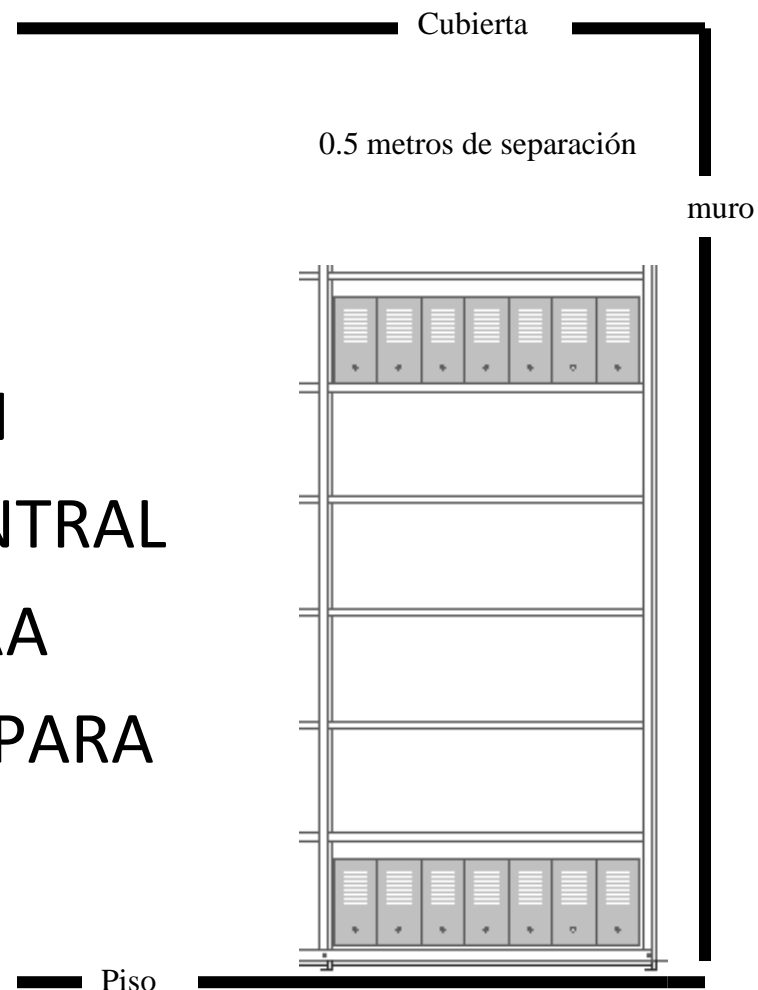




ESTANTERIA

ESTANTERIA

- A 10 CM DEL SUELO
- A 20 CM DE MUROS
- 70 CM DE CIRCULACIÓN
- 120 CM CORREDOR CENTRAL
- MÁXIMO 2.20 M ALTURA
- BANDEJAS CAPACIDAD PARA 100 KG/ML





ESTANTERIA

- LÁMINA METÁLICA
- SIN ARISTAS O BORDES (DEBEN SER REDONDEADOS)
- TRATAMIENTO ANTICORROSIVO HORNEADO Y QUÍMICAMENTE ESTABLE
- ANCLADAS AL PISO
- NUNCA ALMACENAR EN CERRAMIENTO SUPERIOR
- SISTEMAS DE IDENTIFICACIÓN PARA SIGNATURA TOPOGRÁFICA





COLOMBIA



ESTANTERIA

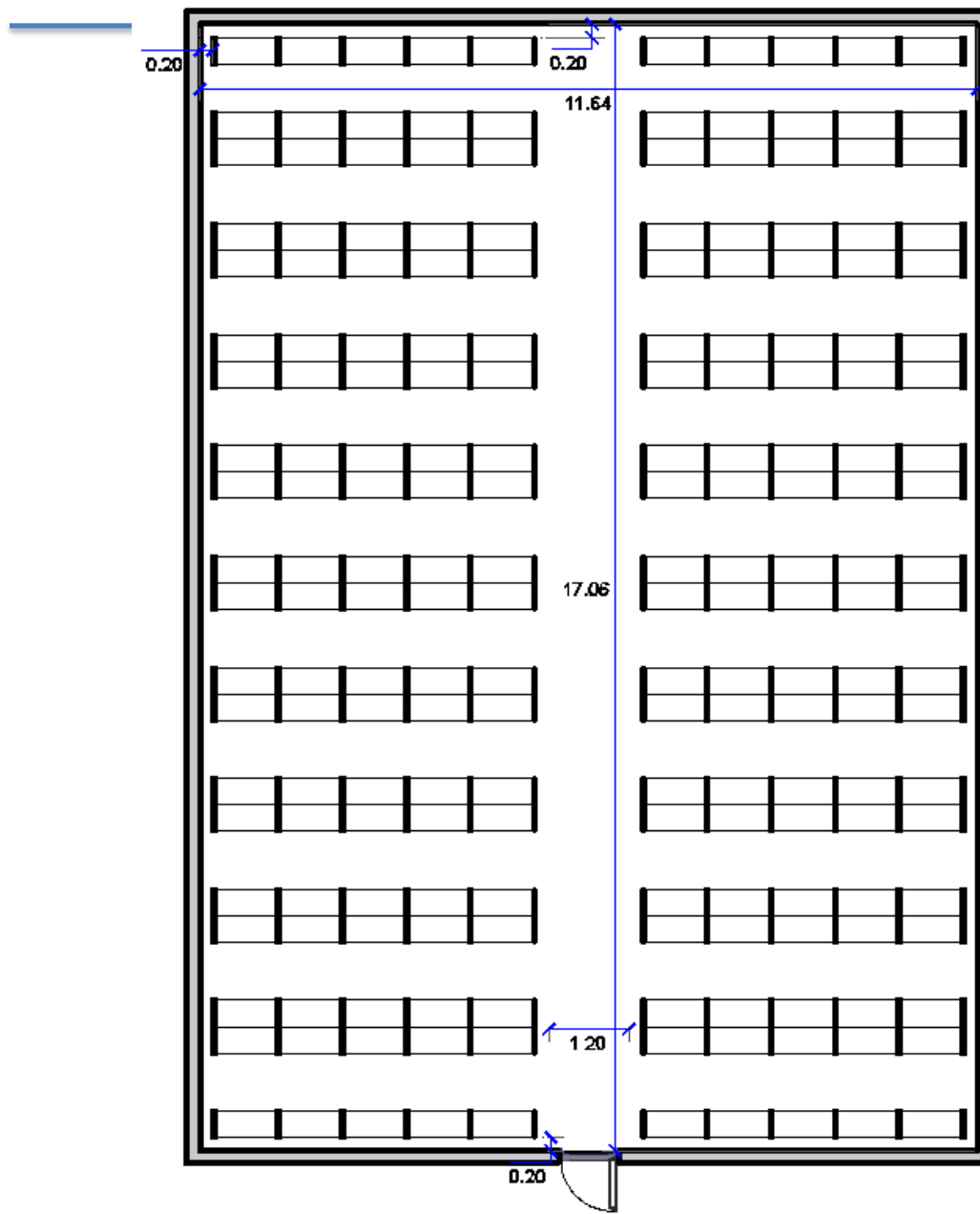




COLOMBIA

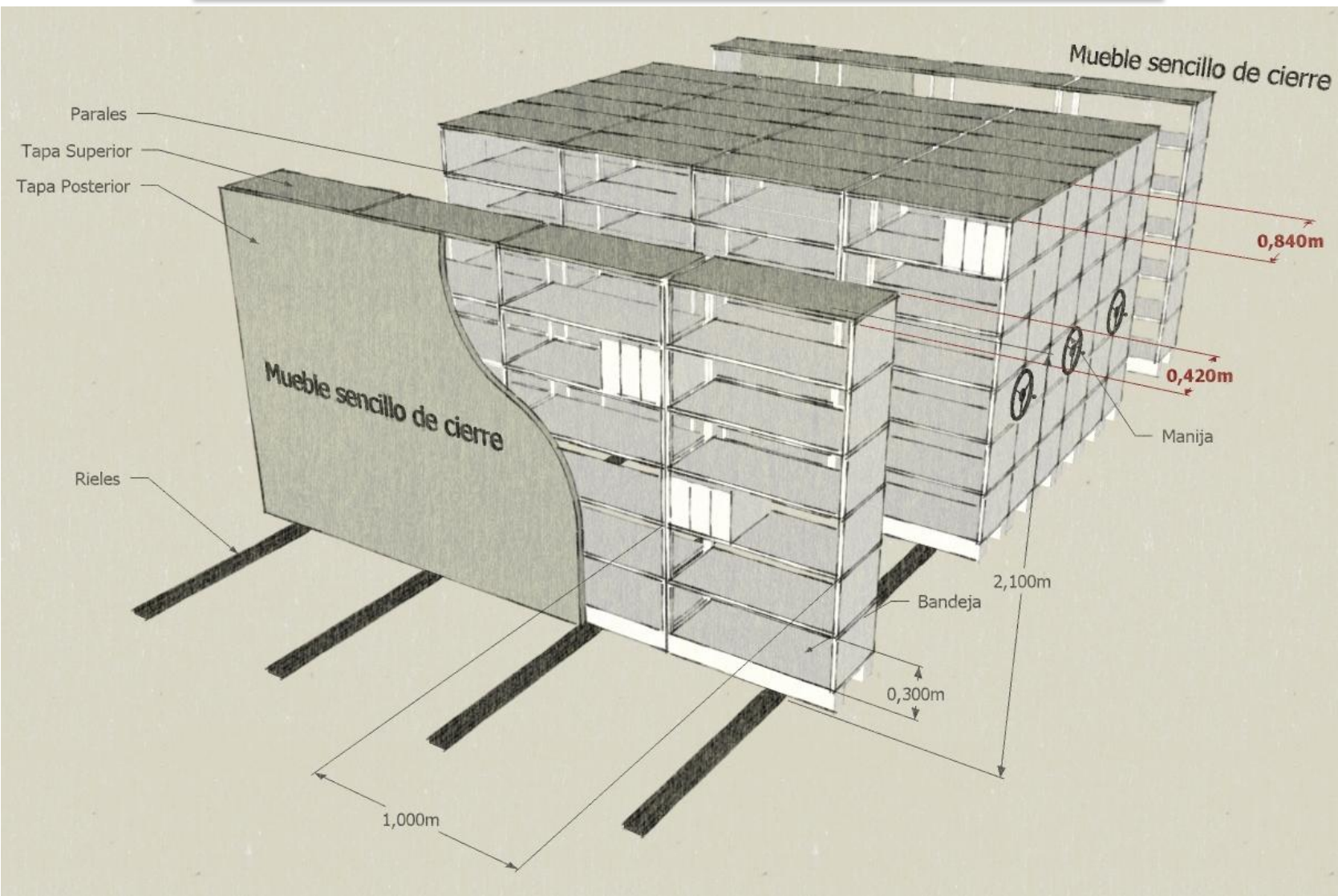


ESTANTERIA





ESTANTERIA





MOBILIARIOS

- MATERIALES IGUALES A ESTANTERÍA
- ALMACENAR SOLO CAPACIDAD INDICADA POR PESO Y VOLUMEN
- EN PLANOTECAS LAS BANDEJAS CON MAX. 5 CM DE PROFUNDIDAD
- DISEÑOS ESPECIALES PARA DIFERENTES FORMATOS
- USO DE TRANCALIBROS, SEGÚN EL CASO





MOBILIARIOS





Planotecas





CONTROL CONDICIONES AMBIENTALES

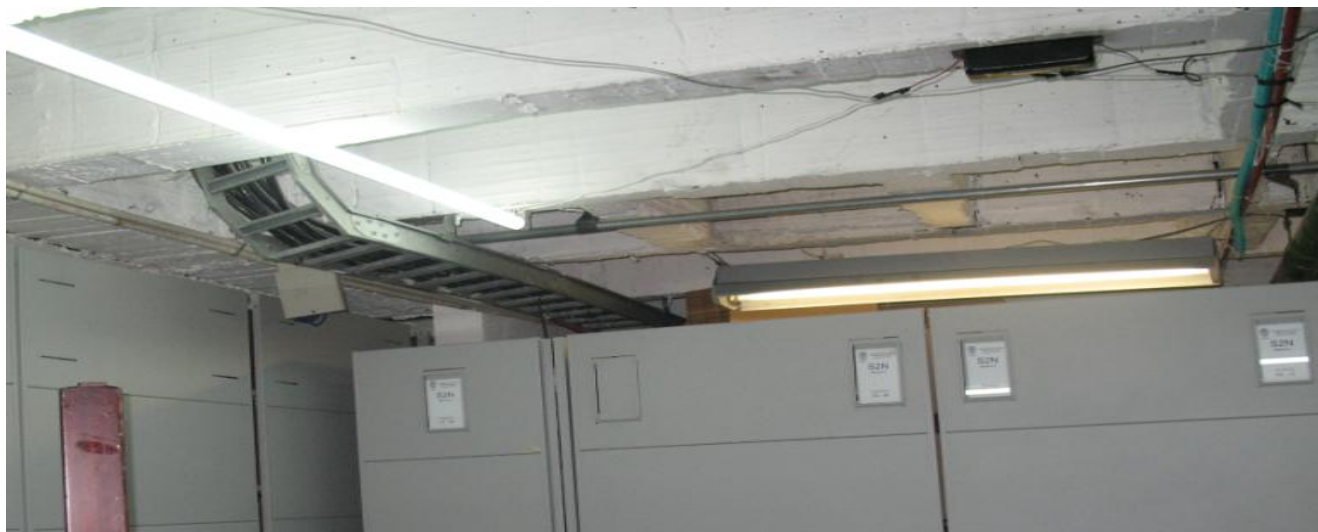
- ILUMINACIÓN (NATURAL / ARTIFICIAL)
- HUMEDAD RELATIVA
- TEMPERATURA
- VENTILACIÓN





ILUMINACIÓN


- RADIACIÓN VISIBLE $< 0 = A 100 \text{ lux}$
- RADIACIÓN UV $< 0 = A 70 \text{ uw/lumen}$
- SÓLO LUZ FLUORESCENTE
- BALASTROS FUERA DE DEPÓSITOS





ILUMINACIÓN

- EN VENTANAS SON NECESARIOS FILTROS UV
- PARA MEDIR LAS RADIACIONES:

LUXOMETRO	MONITOR UV
	





HUMEDAD Y TEMPERATURA

	RANGO	FLUCTUACIÓN DIARIA
TEMPERATURA	15 °C A 20°C	4°C
HUMEDAD RELATIVA	45 % A 60%	5%

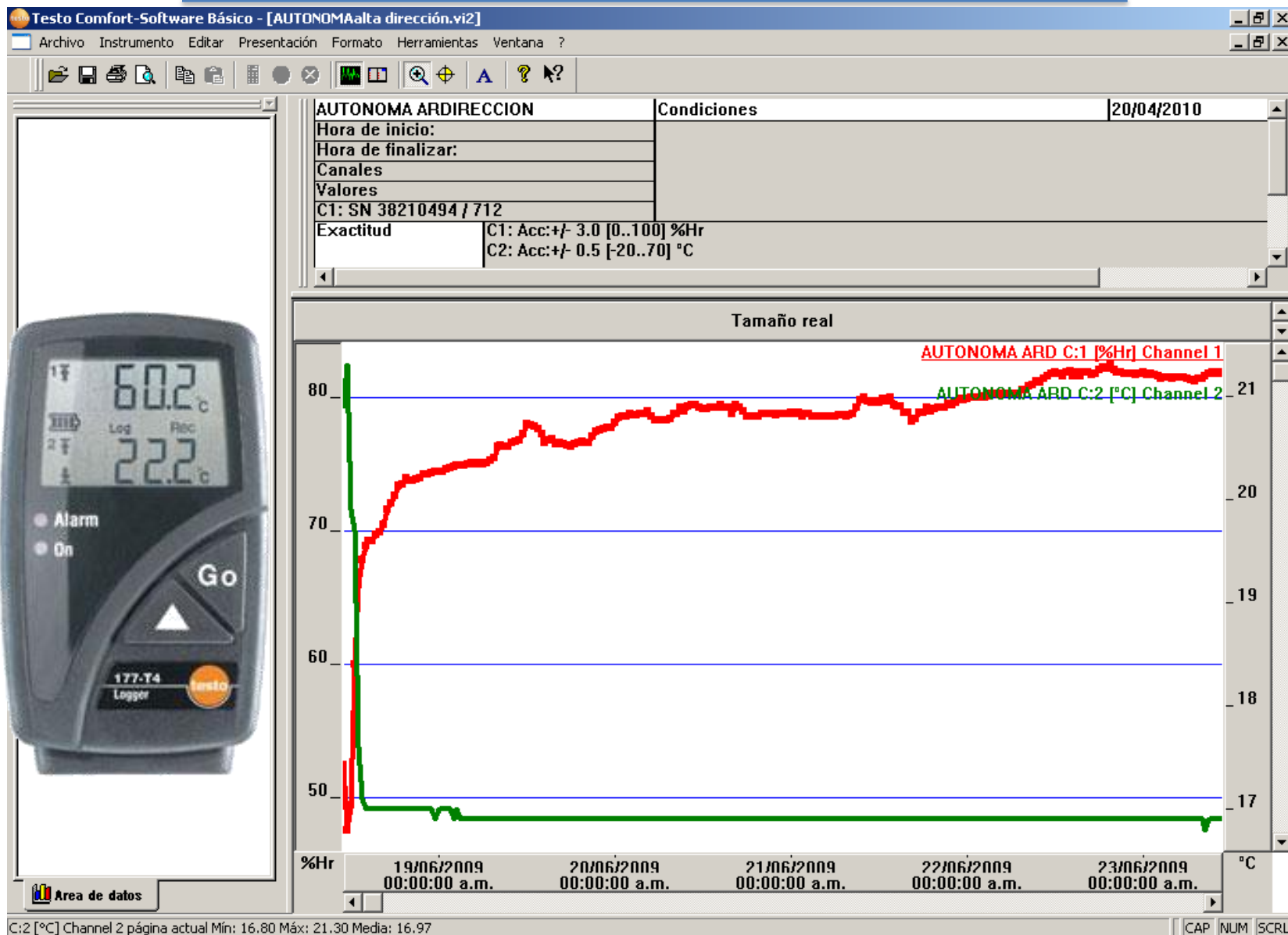




COLOMBIA



HUMEDAD Y TEMPERATURA





PREVENCIÓN Y ATENCIÓN EMERGENCIAS

- ACUERDO 050 DE 2000
 - RIESGOS EXTERIORES
 - RIESGOS EN ESTRUCTURA DE EDIFICIO
 - RIESGOS DE MATERIALES DEL ACERVO
 - RIESGOS PERSONAS, EQUIPOS, INSTALACIONES

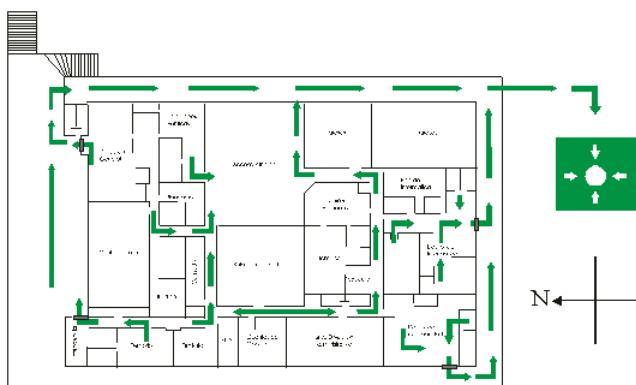




PREVENCIÓN Y ATENCIÓN EMERGENCIAS

- PREPARACIÓN PLANES DE EMERGENCIA
 - TELÉFONOS
 - PLANOS EDIFICIO
 - PRIORIDADES SALVAMENTO
 - MEDIOS Y DISPONIBILIDAD
 - RECURSOS EXTERNOS

Teléfonos de Emergencia	
Atención	131
Asistencia	132
Carabineros	133
Buscado Marítimo	137
Incendios Forestales	130
Informaciones Policiales	139





RECURSOS

http://webworld.unesco.org/mitigating_disaster/index.html





RECURSOS

http://www.dibam.cl/publicaciones/publ_rec_9_OGDEN.PDF



EL MANUAL DE PRESERVACIÓN DE BIBLIOTECAS Y ARCHIVOS DEL NORTHEAST DOCUMENT CONSERVATION CENTER

Editado por
Sherelyn Ogden

Tercera edición revisada y ampliada

Esta versión se basa en la traducción de la segunda edición realizada por la Biblioteca Nacional de Venezuela, Centro Nacional de Conservación del Papel, Centro Regional IFLA-PAC para América Latina y el Caribe, Serie CONSERVAPLAN N° 7 de 1998, e incorpora la revisión y ampliación realizadas por el NEDCC en su tercera edición.

Santiago de Chile 2000

